



# Luigi Trafelli

Istituto Tecnico settore Tecnologico Liceo Scientifico Opzione  
 ↳ INFORMATICA e TELECOMUNICAZIONI ↳ SCIENZE APPLICATE  
 ↳ ELETTRONICA ed ELETTROTECNICA  
 ↳ MECCANICA, MECCATRONICA ed ENERGIA

Indirizzo e Codici Istituzionali  
 Via S. Barbara, 33 00048 Nettuno (RM)  
 Tel.: 06121127610 - Fax: 06 9803083



C.F. e P.I.: 80249350580 C.M.: RMTF19000X  
 PEC: rmtf19000x@istruzione.it PEC: rmtf19000x@pec.istruzione.it  
 Codice IPA: istsc\_rmtf19000x Codice Unico Ufficio: UFCVHZZ



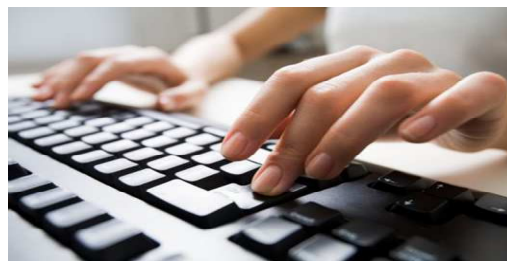
## PROGETTO PONFSE AVVISO 2165

# LEARNING BY DOING

- *Modulo 1: Learning by Listening & Speaking*



- *Modulo 2: Learning by ICT*



## MODULI DI ROBOTICA

- Modulo3: Robotica 1
- Modulo4: Robotica 2

